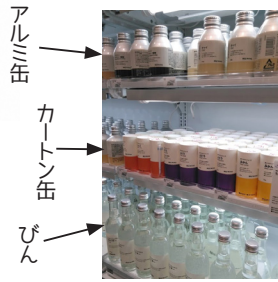


# …ごみかんよりお知らせ…



猛暑、酷暑の夏がやってきました！ 外出にはマイボトルが必須ですね。昨年夏から「無印良品」が水プロジェクトを開始し、「飲料水をきっかけに、お客様と一緒に環境や健康について考えていきます」と表明。毎日ボトルを捨てるのではなく、「自分で詰める水」を提案しています。ステンレスの保温保冷マグや詰め替えボトルの販売に加え、お茶の粉末が各種品ぞろい。売り場にはもちろんペットボトル飲料はゼロ。アルミ缶やカートン缶入り飲料が並んでいます。そして、店内にある給水スポット（写真右）での水のサービスが大人気！



優れているのは、スマホのアプリ（水-MUJI Life）で、給水機のある無印店舗はもちろん、街中の給水スポットを探せること。さらに登録すると給水量、ペットボトル削減量、CO<sub>2</sub>削減量が表示され環境貢献度がわかる、というものです。やりますねー！ごみかんの運営委員会のあと、国分寺市の駅ビル・セリオ国分寺に寄ってみました。水道水

直結の浄水した冷水はおいしく、マイボトルに入れて飲んでい

る間にも、常連さんが2人、慣れた様子で給水していました。無印良品が導入したこの給水機はウォータースタンド(株)（本社さいたま市）の製品ですが、府中に営業所があり、さっそく営業所長の笹森さんと情報交換をしてきました。なんと自治体が導入するケースに限り、メンテナンス込みのレンタルを無償提供（3年を限度に）しているんだそうです！川崎市やさいたま市、渋谷区、世田谷区などと次々に協定を結んでいます。多摩地域はまだこれから、とのこと。これはグッドニュース!! トライアルも可能です。「街中に給水スポットを」のアクションの一環で、自治体の皆さん、導入を考えてはいかがでしょうか？



公共施設に33台を導入した  
埼玉県所沢市の給水スポットシール

## 容器包装の3Rを進める 全国ネットワーク 主催

- \*気候危機に対処するには、循環経済が不可欠
- \*リユース革命で「物の作り方・売り方（買い方）・使い方」を変える!
- \*プラスチックから始める持続可能な資源利用

## 「プラスチック削減」オンライン連続セミナーのお知らせ

8/20（土）19:30～21:00 【参加費無料、定員100名】

第7回は…「ゼロエミッション東京を目指す東京都の資源環境政策」

古澤康夫さん（東京都環境局資源循環推進部・専門課長）をお招きします。

\*メールで申込み 件名:「第7回プラ削減オンラインセミナー 8月20日視聴希望」  
氏名、所属、TELを明記の上 reuse@citizens-i.orgへ

## \*この\*の\*ごぼせ記

毎号、ごみっとの編集作業が佳境を迎える頃、ヤスミチさんから「今回はこんな感じのイラストでどうでしょう」と表紙イラストのラフスケッチが送られて来ます。今回は「ごみとは関係ないんですが、ちょうど時期なので」と、セミの羽化のイラストが、これはうれしい♪。

実は去年の夏、ヤスミチさんのおかげで、私は66年生きて初めて、セミの羽化をこの目で見る事ができました。一昨年、8月初めにフェイスブックで「今日あたりが羽化のピーク」と書いた人がいて、夜8時頃、慌てて近所の都立野川公園へ。野川公園は真っ暗なので、登山用のヘッドライトを点け、自転車でうろうろ。かなり怪しいおぼさんです。幹にくっついた抜け殻はいくつも見つけたのですが、中身のセミは見つかりませんでした。そして去年、ヤスミチさんに「夕方のうちに、木の根本のセミが出てくる穴をチェックし、穴から出て幹を登っていく幼虫を見つけておく」のだと教わりました。そうか、やみくもに真っ暗な中を探してもダメだったんだ。そこで今度はもう少し街灯が多く、夜でも人の多い都立武蔵野の森公園へ、夕方行ってみたら…いる！いるいる！

何本かの木で、よちよちと幹を登る幼虫を発見！場所をしっかりと覚えて家に帰り、夕飯を食べて8時頃に、夫に「ちよっとセミの羽化を見に行ってくるから」と伝えると「ナニイッテルノカ、ワカリマセン」というあきれ果てた顔をされたけれど、そんなのおかまいなしで公園へGO！  
やった！夕方登っていた場所から上に目をやると、細い枝に何匹ものセミがぶら下がり、殻から出て、青磁色に透けた美しい羽を伸ばしている最中ではないですか。蚊に刺されるのも構わず見惚れました。きつと表紙の男の子と同じ顔をしていたはず。今年も見に行かなくてはいけな

## ごみ・環境ビジョン21



年会費 = 個人会員 3,000円 団体会員 6,000円  
賛助会員 10,000円（一口）

郵便振替 □座名：ごみ・環境ビジョン21  
□座番号：00130-1-603521

### ◆ごみっと・SUNのお受け取り方法は

- ①ヤマト運輸のDM便
- ②メール添付でのPDF配信 の二つがあります。  
②をご希望の方はメールにてお申し込みください。

◆振替用紙にはご住所・お名前・お電話番号（FAX）をご記入ください。また、住所変更があった場合はお知らせください。DM便は移転先へ転送されませんので戻ってきてしまいます。

◆記事を転載する場合はご連絡ください。